

HASZNÁLT, FELÚJÍTOTT, ÚJ VAGY BEMUTATÓ GÉPEK ÉS PERIFÉRIA BERENDEZÉSEK, RAKTÁRRÓL!

- A MEGBÍZHATÓ ALTERNATÍVA

Az iparban sokszor nem az a kérdés, hogy szükség van-e egy új gépre, hanem az, hogy milyen gyorsan és **milyen feltételekkel lehet a legjobb megoldást megtalálni**. Éppen ezért kezdtünk el kiemelten foglalkozni a **használt, az általunk felújított és bemutató gépek** értékesítésével is.

Ezek a berendezések ideális választást jelentenek azoknak a vállalkozásoknak, akik **költséghatékonyan** szeretnének fejleszteni, **rövid határidős beszerzésben** gondolkodnak, vagy egy jól felszerelt, **azonnal bevethető** megoldást keresnek.

A kínálatunkban szereplő gépek és berendezések nemcsak **kedvezőbb áron** érhetők el, hanem sok esetben **olyan kiegészítővel és felszereltséggel rendelkeznek**, amelyek új eszköz vásárlásakor csak opcionálisan lennének elérhetőek.

Emellett fontos szempont az is, hogy ezek a termékek jellemzően **raktárról, azonnal elérhetőek**.

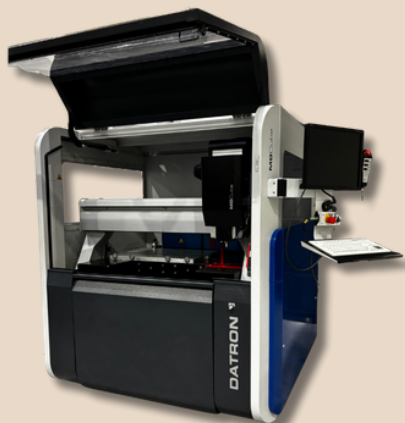
Ezek mögött természetesen ugyanaz a szakmai háttér áll, mint minden más megoldásunk esetében:

szállítás, üzembe helyezés, karbantartás, technológiai támogatás és tréning.

Tekintse meg kínálatunkat és keressen minket bizalommal a bővebb információkért!



MARÓGÉPEK



DATRON M8 CUBE (FELÚJÍTOTT)

A DATRON M8Cube magas felszereltségű, kompakt és nagysebességű marógép, amely gyors és pontos megmunkálásra született.

Nagy munkaterület, kis helyigény, rövid beállítási idő, ergonomikus munkakörnyezet és alacsony üzemeltetési költségek jellemzik.

- Főorsó: GMN 3.0 kW-HF – 40.000 1/perc fordulat
- Szerszámtár 12 helyes HSK-E 25
- Minimál-kenő rendszer (MQL)
- Vákuumtechnológias munkadarabrögzítés

DATRON NEO (ÚJ, BEMUTATÓ GÉP)

A DATRON neo egy kompakt, könnyen kezelhető 3 tengelyes marógép, amely számtalan lehetőséget kínál. Rugalmasság, dinamika, teljesítmény és minőség – mindez a lehető legkisebb helyen.

Bemutató gépünk a legmodernebb NEXT vezérlővel szerelt, 4-ik tengellyel kiegészített Series 2 típus szinte minden elérhető szoftveropcióval felvértezve.

- Főorsó: Nagyfrekvenciás főorsó - 40 000 1/perc fordulat (2kW – direkt szerszámszár megfogás)
- 3D munkadarab mérőtapintóval, integrált kamerával
- Szerszámtartóval és integrált szerszámhosszmérővel
- 5 literes hűtőfolyadék-tartály (MQL)
- Vákuumtechnológias munkadarabrögzítés



ESZTERGA BERENDEZÉSEK



BENZINGER TNE 2 (HASZNÁLT)

A gyártó, alakulása óta rengeteg innovatív újítással kínálja termékeit. Ennek a gépnek a középpontjában a komplex munkadarabok megmunkálása áll a fő- és ellenorsónál is alkalmazható revolverfej segítségével, így kínálva a lehetőségek széles skáláját.

- Főorsó teljesítménye: 7,5 kW
- Szerszámtartó és szerszámfogás: VDI 20, 1,4 kW és 3.000 fordulat/perc
- Főorsó fordulatszáma: 50 – 6.500 fordulat/perc
- Ellenorsó fordulatszám: 50 – 6.500 rpm
- Vezérlés: NCT

TORNOS SWISS DT 26 (ÚJSZERŰ BEMUTATÓGÉP, 2019)

A Tornos DT 26 egy 5 tengelyes, svájci típusú esztergagözpont. A főorsó és az ellenorsó egyaránt 10,5 kW-os motorral rendelkezik amely maximum 10 000 ford./perc sebességre is képes.

Moduláris szerszámkonfigurációt tartalmaz mind a fő-, mind az ellenorsónál, amely lehetővé teszi számos eszterga kiegészítő, így a menetmaró készülék, a poligonmaró készülék, a homlokmaró egység vagy az ellenoldali műveletben a horonymaró készülék használatát.

A gép 22 szerszámpozícióval és akár nyolc hajtott szerszámmal rendelkezhet.

A berendezés bemutatógépként volt használva.



TORNOS SWISS GT 13 (ÚJ, BEMUTATÓGÉP 2022)



A viszonylag összetett alkatrészek gyártására kifejlesztett új Tornos Swiss GT13 ideális megoldás a gyártó vállalkozások számára. Ergonomikus és moduláris kialakítása révén a Swiss GT13 egy egyszerűen beállítható, felhasználóbarát esztergagözpont, amely svájci pontosságot és minőséget biztosít.

A 15000 ford./perc fő- és ellenorsó fordulat 5KW-os aszinkron built-in orsómotorokkal érhető el. Az összesen 30 megmunkáló szerszám befogadására alkalmas független szerszámrendszerek bonyolult alkatrészek gyors és hatékony gyártását teszik lehetővé a GT család legkisebb tagjával.

A berendezés „új berendezésnek” tekinthető, pályázható, nem volt még üzembe állítva.

TORNOS SWISS GT 32 (ÚJ, BEMUTATÓGÉP 2022)

Az egyszerű és ergonomikus Swiss GT termékcsalád minden szerszámpozícióhoz könnyű hozzáférést biztosít. Könnyen használható és karbantartható, különösen az automatikus kenőegységnek, a forgácsgyűjtő tálcának és a nagy térfogatú, kivehető olajtartálynak köszönhetően.

A Swiss GT 32 akár 40 szerszámmal, köztük 14 forgószerszámmal is felszerelhető. Az Y tengely jelentősen megnövelt megmunkálási képességet kínál és lehetővé teszi egyes összetett munkadarabok utómunka nélküli gyártását.

Ezenkívül a B tengely (opció) jelentősen kibővíti a Swiss GT 32 képességeit, így szinte bármilyen alkatrész megmunkálására alkalmas.





TORNOS DECO 20 (FELÚJÍTOTT)

Használt, de teljeskörűen felújított Tornos Deco 20, 8 tengelyes svájci típusú esztergaberendezés. Gyártási év: 2000, Vezérlés: FANUC
Tartozékok: LNS Alpha 320 S3 rúdadalógó (új), SEI EMC 1000 elektrosztatikus olajköd-elszívó (új), hosszú darab kihordó egység (teljesen felújított)

- Tengelyek száma: 8
- Orsók száma: 2

Főorsó jellemzők:

- Maximális rúdátmérő: 25,4 [mm]
- Maximális megmunkálási hossz: 220 [mm] egy megfogással, 700 [mm] hosszúdarab kihordóval
- Orsófordulatszám: 10 000 [fordulat/perc]

TORNOS DELTA 12/5 II

A Tornos Delta 12/5 II egy megbízható, precíziós CNC esztergagép, amelyet kifejezetten kis átmérőjű, nagy pontosságot igénylő alkatrészek gazdaságos sorozatgyártására terveztek.

A Tornos svájci minőség és a robusztus kialakítás stabil, hosszú távú működést biztosít ipari környezetben.

Kompakt felépítésének és jól átgondolt vezérlésének köszönhetően ideális választás automatizált gyártási folyamatokhoz és finommechanikai megmunkáláshoz.

Fő előnyök:

- Precíziós megmunkálás kis átmérőjű alkatrészekhez
- Megbízható, ipari kivitel
- Stabil és folyamatos sorozatgyártás
- Kompakt kialakítás, helytakarékos telepítés
- Svájci technológia, hosszú élettartam



ELSZÍVÓ ÉS OLAJKÖD LEVÁLASZTÓ BERENDEZÉSEK

ISI ELBARON RON 60 (ÚJ, BEMUTATÓ KÉSZÜLÉK)

Az ELBARON® szűrősorozatot a megmunkálóiparban alkalmazott elektrosztatikus szűrőmegoldások specialistájaként fejlesztettük ki az olaj, az emulziós pára és a füst leválasztására. Az ELBARON® levegőszűrő rendszer az egyik legerősebb és legstabilabb szűrőegység a piacon. Néhány hetet üzemelő demo készülékünk egy RON 60 D2TR olajködleválasztó dupla elektrosztatikus cellával a hatékony olajleválasztásért. Áránlatunkért keresse kollégáinkat.





ISI ELBARON RON 100 (ÚJ, BEMUTATÓ KÉSZÜLÉK)

Az ELBARON® szűrősorozatot a megmunkálóiparban alkalmazott elektrosztatikus szűrőmegoldások specialistájaként fejlesztettük ki az olaj, az emulziós pára és a füst leválasztására. Az ELBARON® levegőszűrő rendszer az egyik legerősebb és legstabilabb szűrőegység a piacon.

- Szűrési folyamat: elektrosztatikus
- A gép munkaterületének mérete: kicsi
- Elszívási kapacitás: 730 m³/h
- Működési feszültség: 230 V | 50/60 Hz 1PH + N + PE
- Méretek: 353 | 542 | 540 mm
- Alkalmazás: olajköd, füst

SEI XMC 1200 W2-KPX OLAJKÖD LEVÁLASZTÓ (ÚJ)

Az SEI XMC 1200 egy kompakt, mégis nagy hatékonyságú elszívóberendezés, amelyet kifejezetten szerszámgépek mellett keletkező olaj-, és emulzióköd leválasztására fejlesztettek. Ideális választás kisebb és közepes teljesítményű CNC gépekhez.

A berendezés 4 integrált szűrőfokozattal dolgozik, amelyek az EN 1822 szabványnak megfelelően biztosítják a magas szintű levegőtisztaságot. A TCE (True Centrifugal Effect) technológia hatékonyan választja le a nagyobb olajrészecskéket, ezáltal növelve a szűrők élettartamát.

A rendszer összekapcsolható a szerszámgép PLC-jével, így biztosított a folyamatos felügyelet és az egyszerű integráció. A működési állapotot jól látható, multifunkciós LED jelzőfény mutatja.



SEI XMC 1500 W2-KPX OLAJKÖD LEVÁLASZTÓ (ÚJ)

Az SEI XMC 1500 az XMC sorozat nagyobb kapacitású tagja, amelyet intenzív igénybevételre és nagyobb légszállítási igényű alkalmazásokhoz terveztek. Kiválóan alkalmazható mindenféle szerszámgép mellett, legyen szó tiszta olajos vagy emulziós megmunkálásról.

A berendezés 4 lépcsős, integrált szűrőrendszere magas hatásfokú leválasztást biztosít, megfelelve az EN 1822 szabványnak. A TCE technológia előszűrőként működve hatékonyan csökkenti a szűrők terhelését, így stabil, hosszú távú működést garantál.

A gép PLC-hez csatlakoztatható vezérléssel rendelkezik, amely lehetővé teszi a központi felügyeletet és az automatizált működést. A LED-es állapotjelző gyors visszajelzést ad az aktuális működésről.



SEI EMC-1000 KOMPAKT ELEKTROSZTATIKUS OLAJKÖD LEVÁLASZTÓ

Az SEI EMC-1000 egy kompakt kialakítású, elektrosztatikus elven működő elszívóberendezés, amely hatékony megoldást kínál a szerszámgépek mellett keletkező olajköd és finom szemcsék leválasztására. A berendezés többfokozatú szűrési rendszere az elektrosztatikus technológiára épül, amely különösen hatékony a mikroszkopikus méretű részecskék eltávolításában. Ennek köszönhetően magas levegőtisztaság érhető el, miközben a szűrőelemek élettartama is hosszabb.

Kompakt méretének köszönhetően könnyen integrálható különböző szerszámgépekhez, főként tiszta olajos, korlátozottan emulziós megmunkálási környezetben. A berendezés alkalmas folyamatos ipari használatra, és megbízható működést biztosít hosszú távon.



DONALDSON TORIT DCE – DMC-MMB + HEPA KOMPAKT IPARI ELSZÍVÓ EGYSÉG



A berendezés egy kompakt, nagy hatékonyságú ipari elszívó, amelyet kifejezetten CNC gépekhez és olajhűtéses technológiákhoz terveztek.

A mechanikus előszűrés és a HEPA utószűrő kombinációja rendkívül tiszta levegőt biztosít és javítja a munkakörnyezetet.

A gépre szerelhető és állványos kialakítás helytakarékos megoldást nyújt, miközben megbízható és folyamatos elszívást biztosít ipari környezetben. Ideális választás olyan alkalmazásokhoz, ahol a levegő tisztasága és a munkavállalók egészségének megőrzése kiemelten fontos.

IPARI FOLYADÉKHŰTŐ EGYSÉG

MTA TAEVO TECH 020

Az MTA TAEvo TECH 020 egy kompakt, nagy teljesítményű ipari folyadékűtő, amelyet kifejezetten gépipari és ipari alkalmazások stabil hűtési igényeire terveztek. Megbízható működése és precíz hőmérséklet-szabályozása biztosítja a gyártási folyamatok állandó minőségét és üzembiztonságát. A modern kialakítás és az energiatakarékos működés ideálissá teszi CNC gépek, lézervágók és egyéb ipari berendezések hűtésére.

Fő előnyök:

- Stabil és pontos hőmérséklet-szabályozás
- Kompakt, helytakarékos kivitel
- Megbízható ipari működés
- Egyszerű telepítés és karbantartás
- Energhatékony üzemelés



ALKATRÉSZ TISZTÍTÓK

PH-CLEANTEC 1000 SRK (BEMUTATÓ GÉP)

Kompakt, mobil, üzemi melegtisztító berendezés belső tank nélküli kivitel, külső vízcsatlakozással és felszívással külső tankból. A gépmosásra kifejlesztett berendezés akár a megmunkálógép saját emulzióját használva végzi a hatékony tisztítási folyamatokat. Ideális nehezen elérhető, nehezen tisztítható gépek belső és külső tisztítására (pl. szerszámtáruk).



PH-CLEANTEC 1500 SR (BEMUTATÓ GÉP)

Az SR családba tartozó eszközök univerzálisan használhatók: Az alkatrésztisztításhoz felülről felhelyezett, ülepítő rendszerrel és szűréssel ellátott gyűjtővel rendelkeznek. A tisztítóközeg visszavezethető a beépített tartályba, így a készülékek különösen környezet- és erőforráskímélőek, valamint költséghatékonyak. Hasonlóképpen az SRK típushoz, a szerszámgépek tisztítása a saját hűtő kenőanyagukkal, az SR változat esetében is gond nélkül lehetséges. Emellett opcióként beépíthető a hűtő kenőanyagának termikus fertőtlenítése is.

PH-CLEANTEC 600 SR (BEMUTATÓ GÉP)

Univerzális alacsony nyomású melegtisztító berendezés alkatrésztisztító káddal, az ecsetes mosóasztalhoz és a decentralizált tisztításhoz, 4,5 bar nyomással. A bemutatásra szolgáló berendezés ki lett egészítve 8 bar nyomású szivattyúval a hatékonyabb tisztítás érdekében. Érdeklődjön a részletekről kollégáinknál.



NAGYNYOMÁSÚ EGYSÉGEK

KNOLL LUBICOOL (BEMUTATÓ GÉP)

A KNOLL LubiCool® magasnyomású egységét, mobil használatra tervezték szerszámgépek megmunkálási folyamatához, különösen az automata esztergagépekhez, rögzített/mozgó főorsóval.

Az egység a hűtő-kenőanyag tisztítására és a gép magasnyomású hűtőfolyadékkal történő ellátására szolgál.

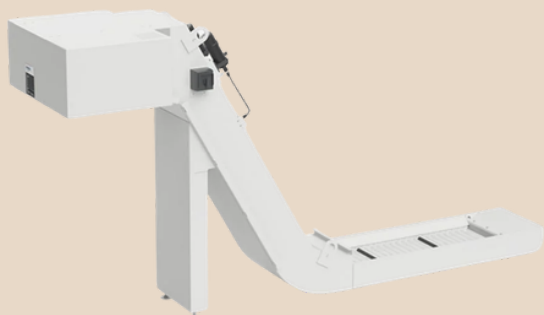
Alkalmazási területek:

- Kihívást jelentő megmunkálási folyamatokhoz
- Nagy tömörségű anyagokkal (pl. erősen ötvözött acél, titán, réz, bronz) történő megmunkálási műveletekhez
- Olyan esetekhez, amikor a beépített szivattyú telepítési helye különösen korlátozott
- Első üzembe helyezéskor vagy utólagos felszereléshez (retrofit).

A berendezés ma már Lubicool M néven ismert és elismert.



FORGÁCSKIHORDÓK



KNOLL 320 S-1 (FELÚJÍTOTT)

A KNOLL S zsanéros szállítoszalagok fémforgács szállítására szolgáló berendezések. Alkalmas nedves és száraz forgácsok megmunkálógépből történő kijuttatására és forgácsszállító kocsiba való ürítésére.

A legmegbízhatóbb és legtartósabb kihordó a piacon, melyekből 2 darab teljesen felújított berendezést kínálunk eladásra, szükség szerint opciókkal (szivattyú) kiegészítve. Eredetileg Index V100 berendezésekhez készültek, de más berendezésekbe is könnyen integrálhatóak.

LNS TURBO HB ZSANÉROS FORGÁCSKIHORDÓ (ALIG HASZNÁLT)

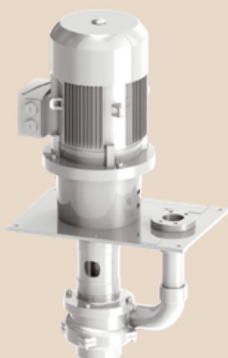
Az LNS TURBO HB forgácskihordó egy megbízható, ipari kivitelű megoldás a forgács hatékony és folyamatos eltávolítására CNC esztergákból. A zsanéros rendszer kiválóan kezeli a hosszú és rövid forgácsokat egyaránt, biztosítva a tiszta és zavartalan gyártási környezetet.

A hosszabbított nyak kialakítás lehetővé teszi a rugalmas integrációt különböző gépelrendezésekhez, míg a saját vezérlés egyszerű és önálló működtetést biztosít.

A berendezés eredetileg Tornos Deco 20-26 / EvoDeco 20/32 gépekhez készült, de más CNC forgácsológépekhez is alkalmazható.



SZIVATTYÚK

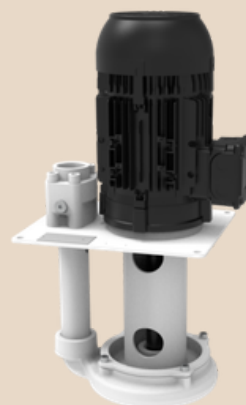


KNOLL TSK 50-20/30 (FELÚJÍTOTT)

A KNOLL TSK hűtőfolyadék szivattyúk, szennyezett közegek szállítására alkalmasak. Ezek a szivattyúk képesek a forgácsot megtörni és a hűtőfolyadékkal együtt a szűrőkhöz vagy forgácsleválasztókhoz szállítani.

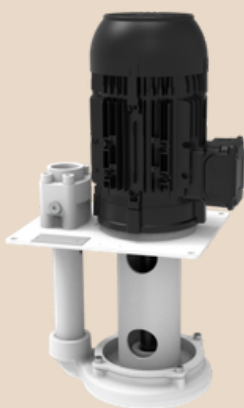
KNOLL TG 25 (FELÚJÍTOTT)

A KNOLL TG sorozatú hűtőfolyadék-szivattyúk olyan hűtő-kenőanyag-szivattyúk, amelyek tiszta vagy enyhén szennyezett közegeket szállítanak. Ezek a szivattyúk képesek a gépeket megtisztított hűtő-kenőanyaggal ellátni (a maradék szennyeződések is beleértve).



KNOLL TG 40-42 (FELÚJÍTOTT)

A KNOLL TG sorozatú hűtőfolyadék-szivattyúk olyan hűtő-kenőanyag-szivattyúk, amelyek, a tiszta vagy enyhén szennyezett közegeket szállítanak. Ezek a szivattyúk képesek a gépeket megtisztított hűtő-kenőanyaggal ellátni (a maradék szennyeződések is beleértve).



IPARI FŰRÉSZGÉP

ELUMATEC MGS 73/33

Az Elumatec MGS 73/33 egy nagy pontosságú, ipari gérvágó fűrész, amelyet kifejezetten alumínium és könnyűfém profilok precíz darabolására terveztek. A robusztus, német gyártású konstrukció hosszú távon is megbízható működést biztosít, még intenzív ipari környezetben is.

A berendezés felújított állapotú, új vezérlőtáblával ellátva, így üzembiztos és könnyen kezelhető megoldást kínál.

A pneumatikus előtolás és a 7 bar-os anyagleszorítás pontos, ismételhető és biztonságos vágást tesz lehetővé.

Fő előnyök:

- Precíz gérvágás alumínium profilokhoz
- Erőteljes, 3 kW-os hajtás
- Stabil, ipari kivitel
- Pneumatikus működtetés (7 bar)
- Megbízható, hosszú élettartam

Adatok:

- Feszültség: 400 V / 3 fázis / 50 Hz
- Teljesítmény: 3000 W
- Fordulatszám: 2800 1/min
- Gyártási év: 2010



**VEGYE FEL VELÜNK A KAPCSOLATOT, ÉS TALÁLJUK MEG EGYÜTT AZ
ÖN GYÁRTÁSÁHOZ LEGJOBB MEGOLDÁST!**

PREMIUM 

FORGÁCSOLÓIPARI MEGOLDÁSOK